

Microwave Motion Sensor (MS805)



취급 설명서

본 제품은 인체 또는 사물의 움직임을 감지하여 자동문의 개,폐를 위한 유사한 장치를 제어 하기 위한 **고감도, 고성능의 제품**입니다. 제품의 **안전하고 정확한 사용을 위해** 본 취급 설명서를 **끝까지 읽어 주시기 바랍니다.**

1 제품의 요약

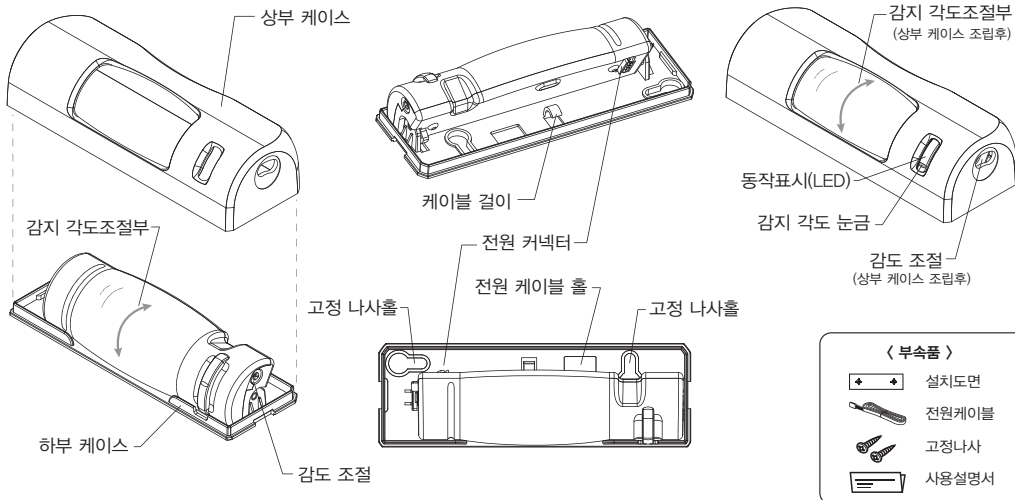


- MS805는 24.125GHz의 고주파 모듈을 사용하여 인체 및 사물의 움직임을 감지한다.
- 전원은 DC12V~30V, AC12V~24V를 입력으로 한다.
- 제품의 감지 정도는 감도 조절에 따라 둔하게 또는 민감하게 설정할 수 있다.
- 감지 영역내의 사물의 움직임에 의해서 동작 되므로 주의 해서 설치해야 한다.

2 제품의 사양

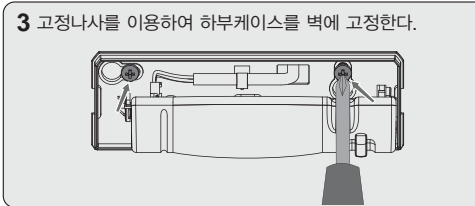
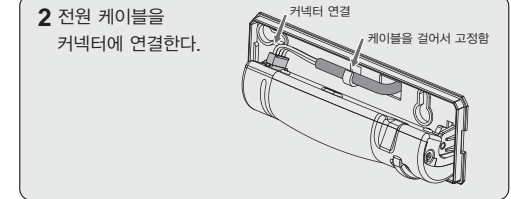
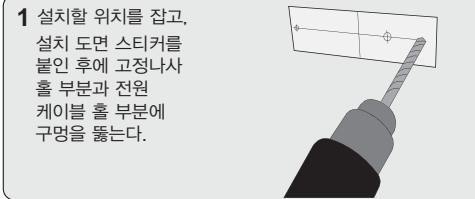
전원 :	DC 12~30V, AC 12~24V	소비전류 :	100mA(DC12V, +25°C)
송신 주파수 :	24.125GHz	접점용량 :	0.5A/125V AC, 1A/24V DC
접점 유지 시간 :	1.2초	설치높이 :	3.0M 이내
감지 영역 :	4x3 (WxD) (설치 높이 : 2.2m)	동작온도/습도 :	-20°C~50°C/0~90% (비응축)

3 제품의 각 부분 명칭



4 설치방법 **참고사항: 전원케이블을 커넥터에 연결한 후에 하부케이스를 벽에 고정하면 설치가 쉽습니다.**

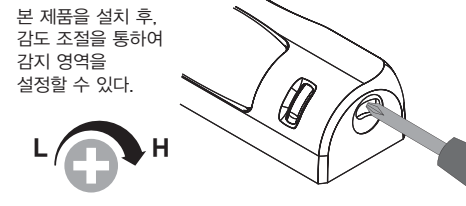
본 제품을 설치시에 감전 사고나 설치 장소의 다른 기기 배선을 확인하고 설치하여 주시기 바라며, 아래의 주의 사항을 확인하여 주시기 바랍니다.



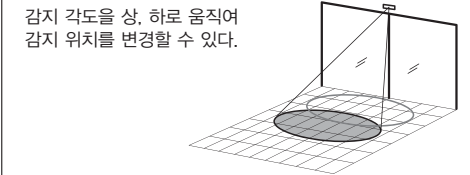
주의

제품을 설치 작업하는 동안 전원을 공급하지 마십시오. 화재 또는 감전이 발생할 수 있으니 분해하거나 장치를 수정하지 마십시오.

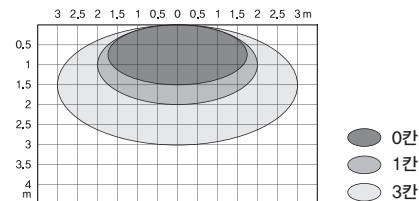
5 감도 설정 방법



6 감지 영역



7 감지 영역 표시 (설치높이 : 2.2m)



9 주의 사항

- 1 나뭇잎과 같이 움직이는 물체가 있는 지역 설치 금지
- 2 눈, 비에 직접 노출되는 지역 설치 금지
- 3 진동이 있는 지역 설치 금지
- 4 형광등에 인접해 설치 금지

NOTE 제품의 성능 및 품질 개선으로 인하여 사전통보없이 사양이 변경될 수 있습니다.